

RSAP 3 V

кран шаровый
3х ходовой
тип L и тип T

ПРИМЕНЕНИЕ

Трехходовой шаровый кран используется для направления потока рабочей жидкости в один из двух портов, либо в оба одновременно. Обычно краны такого типа используются для управления гидроцилиндром одинарного действия.

УСТАНОВКА

Подключите порт P к линии нагнетания, порты A и B - к портам актуатора.

ПРИНЦИП РАБОТЫ

При переведении рукоятки в положение 1 (Pos. 1) позволяет рабочей жидкости свободно течь в порт A, при положении рукоятки в позиции 2 (Pos. 2) рабочая жидкость свободно течет в порт B.

Центральное положение для кранов с закрытым центром (тип L) частично закрывает оба порта A и B. Рукоятка имеет ход 90°.

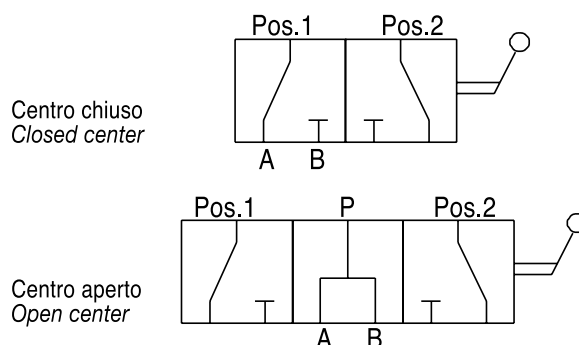
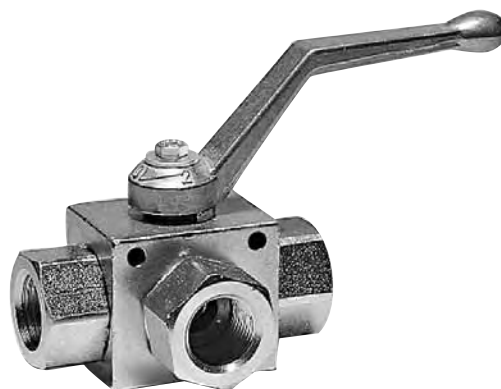
Центральное положение для кранов с открытым центром (тип T) полностью открывает оба порта A и B. Рукоятка имеет ход 180°.

ОПЦИОНАЛЬНО

- хромирование
- зеленое цинкование
- особые ручки управления
- метрические резьбы
- штуцера вместо внутренних резьб
- соединение под врезное кольцо по DIN2353

ОСОБЕННОСТИ

- корпус из стали
- цинковое покрытие
- без утечек
- краном можно управлять даже под давлением



Кран шаровый 1/2 BSP тип T
(открытый центр)

RSAP3V 03 T

(за

1/2 NPT)

RSAP3V 03 N L

RSAP3V

	GAS	NPT	SAE
01	1/4	1/4	
015			9/16-18
02	3/8	3/8	3/4-16
03	1/2	1/2	7/8-14
04	3/4	3/4	1 1/16-12
05	1	1	1 5/16-12
06	1 1/4	1 1/4	1 5/8-12

	GAS
N	NPT
S	SAE

	T
L	

RSAP 3 V

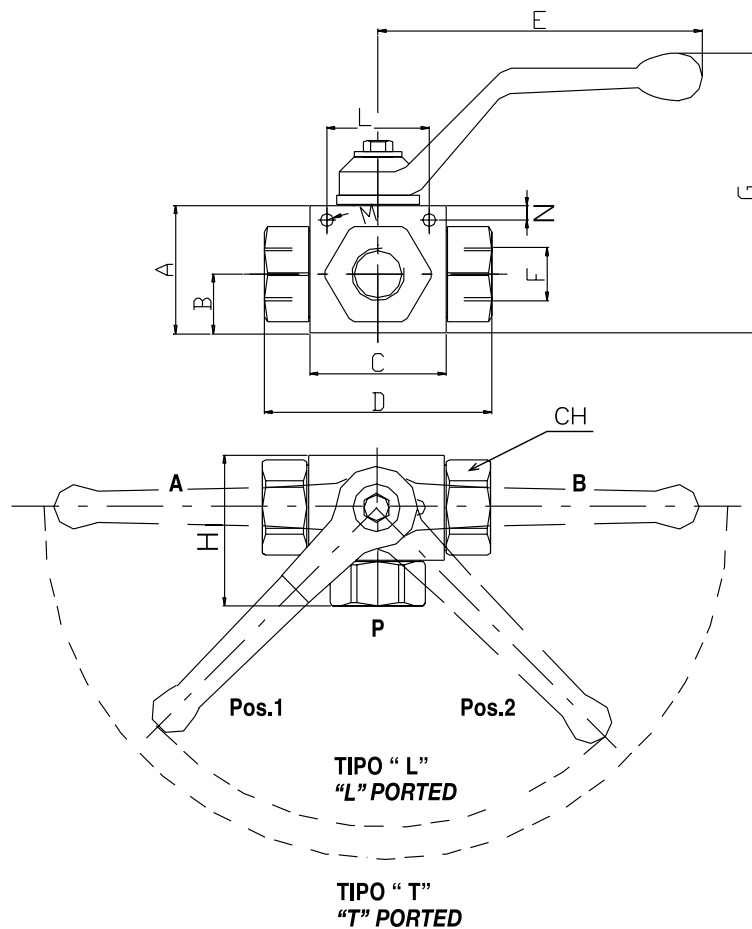
кран шаровый
3х ходовой
тип L и тип T

C15/0



" !

	01	015	02	03	04	05	06
	380	380	380	320	300	280	240
/	30	30	50	80	120	160	160
	6	6	10	13	20	25	25



	A	B	C	D	E	F GAS	F NPT	F SAE	G	H	L	M	N	CH	
01	35	14.5	36	69	103	1/4	1/4		81	42	25	4.5	7	22	0.35
015	35	14.5	36	69	103			9/16-18	81	42	25	4.5	7	24	0.35
02	40	18	43	73	103	3/8	3/8	3/4-16	85	45	36	5.2	4	27	0.52
03	45	22	47	84	103	1/2	1/2	7/8-14	91	54	36	5.2	4	30	0.71
04	60	27	62	97	181	3/4	3/4	1 1/16-12	108	68	45	6.5	6.5	41	1.62
05	60	25.5	68	114	181	1	1	1 5/16-12	108	84	45	7	6.5	46	2.08
06	60	25.5	68	132	181	1 1/4	1 1/4	1 5/8-12	108	89	45	7	6.5	50	2.40