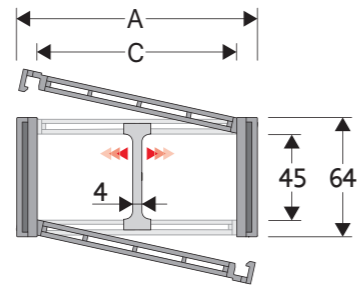


## 445MU/MI/ME

Нейлоновая кабельная цепь открывающаяся

Внутренняя высота (D) 45 мм

Конструкция с боковинами, съемными поперечными рамками и антифрикционной полуосью. Открывается по внутреннему радиусу (445MI), по внешнему радиусу (445ME), либо по внешнему, и по внутреннему (445MU). Доступны вертикальные сепараторы. Поперечные рамки устанавливаются на каждое звено.



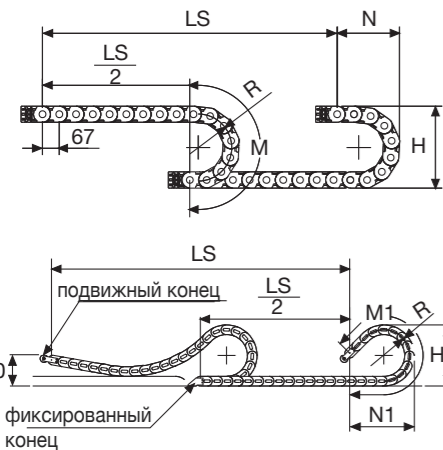
Сепараторы	
Отдельно	Код - S445UF
Установленные*	Код - S445UFMCI
Установленные**	Код - S445UFMCE
Сепараторы усиленные для C > 200 мм	
Отдельно	Код - S445SH
Установленные	Код - S445SHMC
Ось	
Код - PG445	

\* открытие по внешнему радиусу  
\*\* открытие по внутреннему радиусу

### Технические характеристики без дополнительной опоры

Скорость	10 м/с
Ускорение	50 м/с <sup>2</sup>

При более высоких требованиях свяжитесь с нашими специалистами.



При скользящем варианте использования технические характеристики зависят от частоты, добавочного веса и среды.

Длина цепи (L)  
Половина пути цепи ( $\frac{LS}{2}$ )  
плюс длина изгиба (M) или (M1)

$$L = \frac{LS}{2} + M \text{ или } M1$$

**СКОльзящая версия**  
Требуются шарнирные крепления

A	B	C	D	R	Вес, кг/м	Код заказа цепи
72	64	50	45	075-100-125-150-175-200-250-300	1,64	445MU//E050 □□□ *
83	64	61	45	075-100-125-150-175-200-250-300	1,64	445MU//E061 □□□ *
97	64	75	45	075-100-125-150-175-200-250-300	1,76	445MU//E075 □□□ *
103	64	81	45	075-100-125-150-175-200-250-300	1,79	445MU//E081 □□□ *
107	64	85	45	075-100-125-150-175-200-250-300	1,82	445MU//E085 □□□ *
117	64	95	45	075-100-125-150-175-200-250-300	1,86	445MU//E095 □□□ *
122	64	100	45	075-100-125-150-175-200-250-300	1,87	445MU//E100 □□□ *
129	64	107	45	075-100-125-150-175-200-250-300	1,90	445MU//E107 □□□ *
139	64	117	45	075-100-125-150-175-200-250-300	1,93	445MU//E117 □□□ *
147	64	125	45	075-100-125-150-175-200-250-300	2,01	445MU//E125 □□□ *
158	64	136	45	075-100-125-150-175-200-250-300	2,07	445MU//E136 □□□ *
172	64	150	45	075-100-125-150-175-200-250-300	2,13	445MU//E150 □□□ *
197	64	175	45	075-100-125-150-175-200-250-300	2,25	445MU//E175 □□□ *
222	64	200	45	075-100-125-150-175-200-250-300	2,39	445MU//E200 □□□ *
233	64	211	45	075-100-125-150-175-200-250-300	2,44	445MU//E211 □□□ *
247	64	225	45	075-100-125-150-175-200-250-300	2,52	445MU//E225 □□□ *
274	64	252	45	075-100-125-150-175-200-250-300	2,66	445MU//E252 □□□ *
283	64	261	45	075-100-125-150-175-200-250-300	2,70	445MU//E261 □□□ *
308	64	286	45	075-100-125-150-175-200-250-300	2,81	445MU//E286 □□□ *
334	64	312	45	075-100-125-150-175-200-250-300	2,92	445MU//E312 □□□ *
356	64	334	45	075-100-125-150-175-200-250-300	3,05	445MU//E334 □□□ *
384	64	362	45	075-100-125-150-175-200-250-300	3,18	445MU//E362 □□□ *

\* Дополните код значением радиуса изгиба (R). Например, 445MU040 □ □ □ □

R	H	N	M	N1	M1
075	214	180	370	225	465
100	264	200	450	340	740
125	314	225	530	460	1020
150	364	250	605	580	1300
175	414	275	685	700	1575
200	464	300	765	820	1855
250	564	350	920	1055	2410
300	664	400	1080	1295	2970

**Нагрузки на цепь без дополнительной опоры**  
Отношение макс. длины цепи без поддержки  $\frac{LS}{2}$  к дополнительной нагрузке на цепь в кг/м

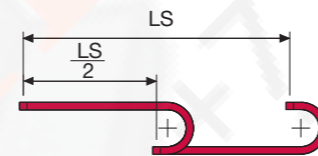
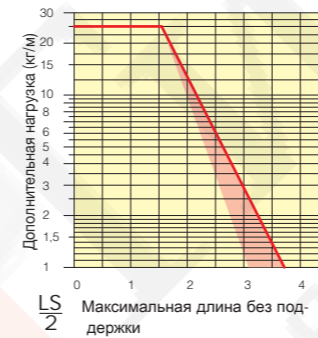


Диаграмма учитывает разницу в весах между цепями разной ширины

При выходе за рекомендуемые параметры использования, проверьте возможность использования поддерживающих роликов (стр. 30)

### Концевые крепления

Комплект креплений необходим для фиксации цепи на оборудовании. Доступны редукторы и фиксаторы кабелей

### Нейлоновые крепления Нейлоновые крепления

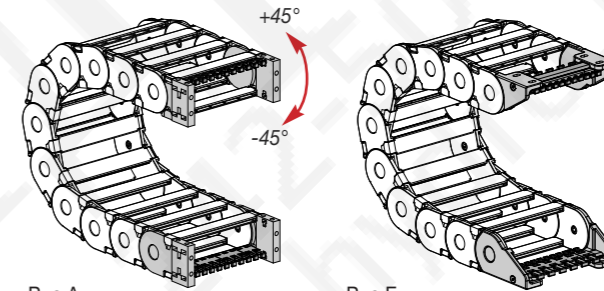
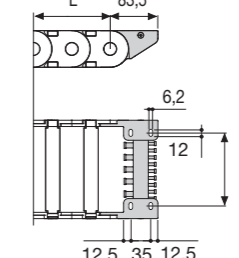
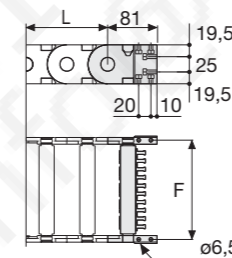


Рис. А

Шарнирные крепления. Цепь фиксируется по внешнему радиусу (Рис. А).

Рис. Б

Цепь фиксируется по внешнему радиусу (Рис. Б). Варианты креплений смотрите на стр. 31



Тип цепи	F mm
445MU050	63
445MU061	74
445MU075	88
445MU081	94
445MU085	98
445MU095	108
445MU100	113
445MU107	120
445MU117	130
445MU125	138
445MU136	149
445MU150	163
445MU175	188
445MU200	213
445MU211	224
445MU225	238
445MU252	265
445MU261	274
445MU286	299
445MU312	325
445MU334	347
445MU362	375

### Коды заказа нейлоновых креплений

Закрепленный на цепи	AN445M □□□ *KM
Отдельно от цепи	AN445M □□□ *K

Гребенка крепления кабелей	Закрепленный на цепи	CFC445M □□□ *KM
	Отдельно от цепи	CFC445M □□□ *K

Тип цепи	F mm
445MU061	28
445MU075	39
445MU081	53
445MU085	59
445MU095	63
445MU100	73
445MU107	78
445MU117	85
445MU125	95
445MU136	103
445MU150	114
445MU150	128
445MU175	153
445MU200	178
445MU211	189
445MU225	203
445MU252	230
445MU261	239
445MU286	264
445MU312	290
445MU334	312
445MU362	340

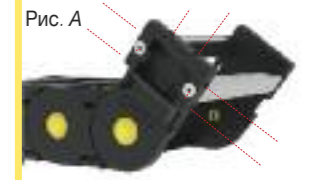
### Коды заказа нейлоновых креплений

Закрепленный на цепи	AN445KM □ ****
Отдельно от цепи	AN445K □ ****

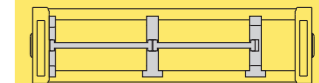
Гребенка крепления кабелей	Закрепленный на цепи	SFCT445 □□□ *KM
	Отдельно от цепи	SFCT445 □□□ *K

## Serie Medium 445MU/I/E

Нейлоновая кабельная цепь

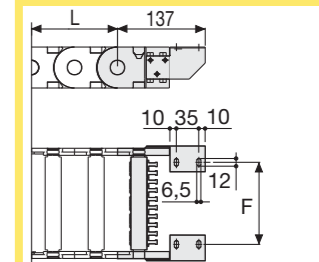
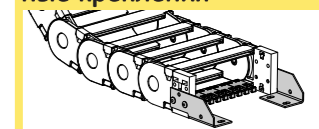


Новые шарнирные крепления - Различные варианты фиксации - Поперечины из титанового профилированного алюминия.



Система сепараторов. Ознакомьтесь с типами сепараторов можно на стр. 196

### Металлич. оцинкованные крепления \*\*\*



$$F = A - 44$$

### Коды заказа металлических креплений

Закрепленный на цепи	A445M □□□ *KM □ **
Отдельно от цепи	A445M □□□ *K □ **

Гребенка крепления кабелей

Закрепленный на цепи	CFC445M □□□ *KM
Отдельно от цепи	CFC445M □□□ *K

\* Внутренняя ширина (C)

\*\* 1=Поз.1; 2=Поз.2; 3=Поз.3

\*\*\* Доступны из нержавеющей стали