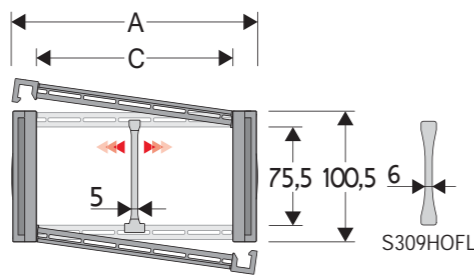


Нейлоновая кабельная цепь открывающаяся

Внутренняя высота (D) 75,5 мм

Конструкция с боковинами, съемными поперечными рамками и антифрикционной полуосью. Открывается как по внешнему, так и по внутреннему радиусам. Доступны системы сепараторов.



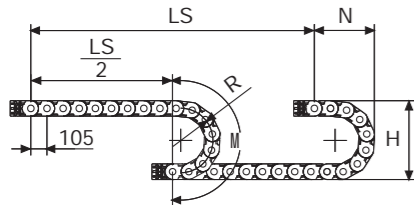
Сепараторы	
Отдельно	Код - S309S/3178
Установл.*	Код - S309S/3178MCI
Установл.**	Код - S309S/3178MCE
Сепараторы усиленные для C > 200 мм	
Отдельно	Код - S309HOFL
Установленные	Код - S309HOFLMC
Ось	Код - PG475

* открытие по внешнему радиусу
** открытие по внутреннему радиусу

Технические характеристики без дополнительной опоры

Скорость	8 м/с
Ускорение	50 м/с ²

При более высоких требованиях свяжитесь с нашими специалистами.



Длина цепи (L)
Половина пути цепи ($\frac{LS}{2}$)
плюс длина изгиба (M)

$$L = \frac{LS}{2} + M$$

R mm	H mm	N mm	M mm
150	400,5	310	690
180	460,5	335	775
200	500,5	355	840
250	600,5	405	995
300	700,5	460	1155
350	800,5	505	1310
400	900,5	560	1470

A mm	B mm	C mm	D mm	R mm	Вес, кг/м	Код заказа цепи
112	100,5	74	75,5	150-180-200-250-300-350-400	3,70	475MU074 □□□ *
132	100,5	94	75,5	150-180-200-250-300-350-400	3,80	475MU094 □□□ *
157	100,5	119	75,5	150-180-200-250-300-350-400	3,85	475MU119 □□□ *
164	100,5	126	75,5	150-180-200-250-300-350-400	3,90	475MU126 □□□ *
187	100,5	149	75,5	150-180-200-250-300-350-400	3,95	475MU149 □□□ *
227	100,5	189	75,5	150-180-200-250-300-350-400	4,05	475MU189 □□□ *
262	100,5	224	75,5	150-180-200-250-300-350-400	4,15	475MU224 □□□ *
288	100,5	250	75,5	150-180-200-250-300-350-400	4,25	475MU250 □□□ *
312	100,5	274	75,5	150-180-200-250-300-350-400	4,30	475MU274 □□□ *
338	100,5	300	75,5	150-180-200-250-300-350-400	4,37	475MU300 □□□ *
362	100,5	324	75,5	150-180-200-250-300-350-400	4,45	475MU324 □□□ *
388	100,5	350	75,5	150-180-200-250-300-350-400	4,55	475MU350 □□□ *
412	100,5	374	75,5	150-180-200-250-300-350-400	4,60	475MU374 □□□ *
467	100,5	429	75,5	150-180-200-250-300-350-400	4,80	475MU429 □□□ *
536	100,5	498	75,5	150-180-200-250-300-350-400	5,00	475MU498 □□□ *

* Дополните код значением радиуса изгиба (R). Например, 475MU119□□□ [5] [□]
Если нужна цепь с рамками, установленными на каждом звене, добавьте D, например, 475MU119150□□□ [□]

Нагрузки на цепь без дополнительной опоры
Отношение макс. длины цепи без поддержки $\frac{LS}{2}$ к дополнительной нагрузке на цепь в кг/м

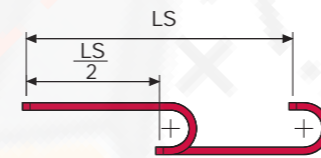
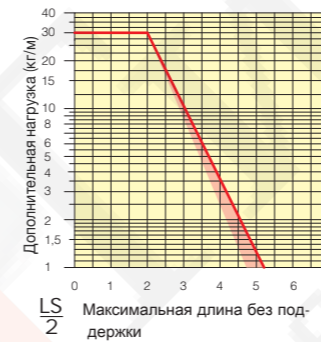


Диаграмма учитывает разницу в весах между цепями разной ширины с рамками, установленными через звено

При выходе за рекомендуемые параметры использования, проверьте возможность использования поддерживающих роликов (стр. 30)

Металлические оцинкованные крепления

Комплект креплений необходим для фиксации цепи на оборудовании. По запросу доступны фиксаторы кабелей

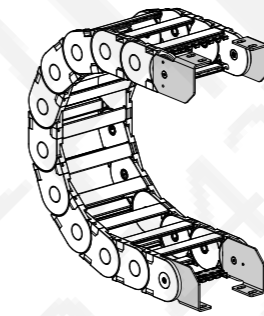
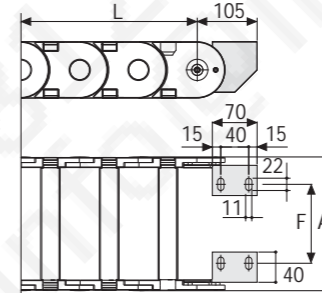


Рис. А
Цепь фиксируется по внешнему радиусу (Рис. Б). Варианты креплений смотрите на стр. 31



Тип цепи	F mm
475MU074	35
475MU094	55
475MU119	80
475MU126	87
475MU149	110
475MU189	150
475MU224	185
475MU250	211
475MU274	235
475MU300	261
475MU324	285
475MU350	311
475MU374	335
475MU429	390
475MU498	459

Коды заказа металлических креплений

Закрепленный на цепи

Тип цепи	Код крепления
475...	A475M□□□*KM □**

Отдельно от цепи

Тип цепи	Код крепления
475...	A475M□□□*K □**

Гребенка крепления кабелей

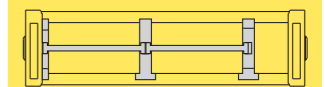
Установл. CFC475M□□□ *KM

Отдельно CFC475M□□□ *K

* Внутренняя ширина (C)

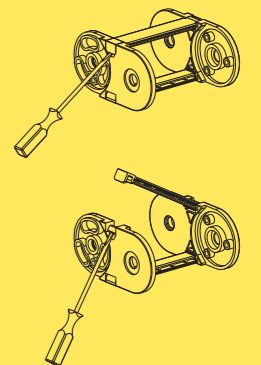
** 1=Поз.1; 2=Поз.2; 3=Поз.3

*** Доступны из нержавеющей стали



Система сепараторов
Ознакомьтесь с типами сепараторов можно на стр. 196

Открытие рамок цепи



Клещи для удаления полуосей
Код: PZ010.



Дополнительную информацию можно получить у наших специалистов, позвонив по телефону: +7 812 242 50 22, либо отправив запрос на адрес электронной почты: info@inhydro.ru