

VS 35

клапан последовательности

ПРИМЕНЕНИЕ

Клапаны последовательности используются для последовательной работы двух гидроцилиндров: при достижении давления настройки клапана первого гидроцилиндра клапан открывается, и рабочая жидкость проходит в напорную магистраль второго гидроцилиндра, сохраняя при этом возможность движения потока в противоположном направлении.

УСТАНОВКА

Присоедините P к линии нагнетания первого гидроцилиндра, а T - к гидроприводу (например, на вход второго гидроцилиндра).

ПРИНЦИП РАБОТЫ

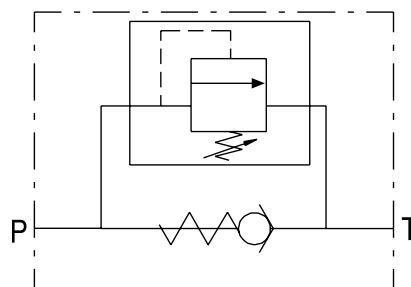
При достижении давления настройки клапана первого гидроцилиндра клапан открывается, и рабочая жидкость проходит в напорную магистраль второго гидроцилиндра, сохраняя при этом возможность движения потока в противоположном направлении.

ОПЦИОНАЛЬНО

- оцинкованный стальной корпус
- метрические резьбы
- контрящая проволока на колпачке

ОСОБЕННОСТИ

- алюминиевый корпус
- картридж типа VMDC
- внутренние компоненты из закаленной стали
- без утечек



VS35 1/2 BSP пружина 40-210 бар, _____
шестигранник

VS35 03 B 1

TM $\frac{1}{4}$ SAE 3/4-16 _____
, шестигранник

40-210

VS35 02 S B 1

TM $\frac{1}{4}$ ••• _____
!

5-50

VS35 03 A 1

TM $\frac{1}{4}$ Š $\frac{1}{4}$ % f _____
, рукоятка

5-50

VS35 02 S A 2

VS35

	GAS	SAE
02	3/8	3/4-16
03	1/2	7/8-14

	GAS
S	SAE

	()
A	5-50
B	40-210
C	100-350

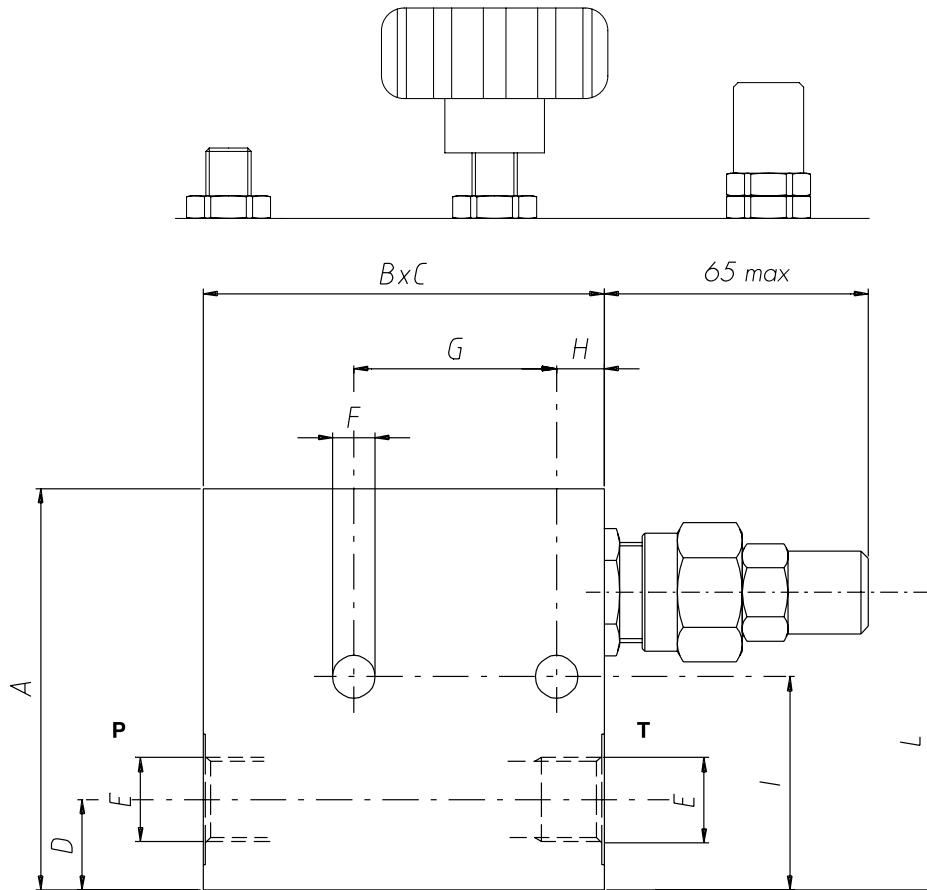
1	
2	
3	

	02	03
	350	350
	35	35

Regolazione 1
Adjustment 1

Regolazione 2
Adjustment 2

Regolazione 3
Adjustment 3



	A	B	C	D	E GAS	E SAE	F	G	H	I	L	,
02	80	80	35	18	3/8	3/4-16	8.5	40	10	42.5	59	0.73
03	80	80	35	18	1/2	7/8-14	8.5	40	10	42.5	59	0.71